



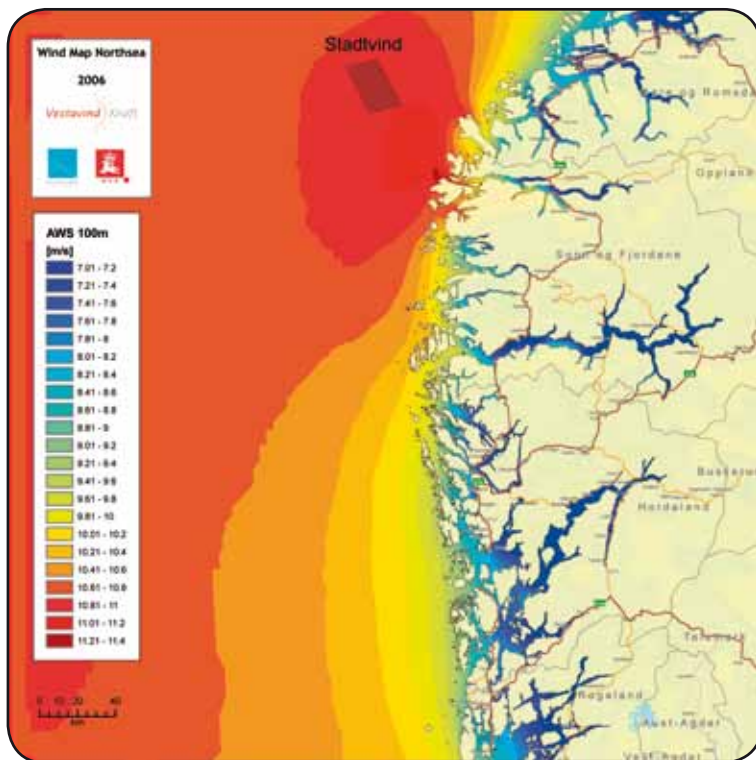
Testområde Stadt

– for flytande vindturbinar

Stadvind – vindmøllepark til havs på 1080 MW



Nær testposisjonen på Fure.



Stadvind skal ligge på grensa mellom Nordsjøen og Norskehavet. Området utanfor kysten av Stadlandet har usedvanleg gode og stabile vindforhold med ein gjennomsnittleg årleg vindhastigheit på 11 m/s. Området er også ideelt for produksjon av bølgekraft.

Testområde Stadt

Til støtte for utviklinga av flytande vindturbinar til havs etablerar Vestavind Kraft testinfrastruktur på 20 MW med ei rekke testmuligheiter. Denne infrastrukturen omfattar ein testposisjon på 5 MW på Fure, ein testposisjon på 5 MW i Kvalheimsvika og eit testområde på 10 MW på Bukketjuvane. Desse tre stadane gir ulik eksponering for vind og bølger. Fure er det mest skjerma området, Kvalheimsvika er eit typisk uskjerma kystområde, mens Bukketjuvane er eit område med full eksponering og størst mulige utfordringar, som kan samanliknast med den store vindmølleparken Stadvind.

Det er avgjerande for det store Stadvind-prosjektet at ein nyttar vindturbinar som er testa og har vist seg å ha gode eigenskapar og høg kvalitet under vanskelege tilhøve, som tilsvavar forholda på Stadvind-feltet. Stadt-området vil difor gi dei mest realistiske testforholda ettersom det er godt kjent av sjøfarande som det mest vindutsette området i Norge, med til tider ekstreme bølgefjorhold.

- I etableringa av testområda er det tatt omsyn til fiskarane sine interesser, og det får ikkje konsekvensar for skipstrafikken
- Eigna eksponering for vind og bølger og passende djupne
- Avgrensa testperiode (2–5 år)
- Alle installasjonar blir fjerna etter testperioden
- Styresmaktene innvilga konsesjon for prosjektet i desember 2009

Nettilknytning vil vere via sjøkabel frå Bukketjuvane til Fure og vidare til det eksisterande nettet i Grytingane i Selje. Testposisjonen i Kvalheimsvika vil bli knytt til det eksisterande 22 kV-nettet på land via ein 5 km lang sjøkabel.



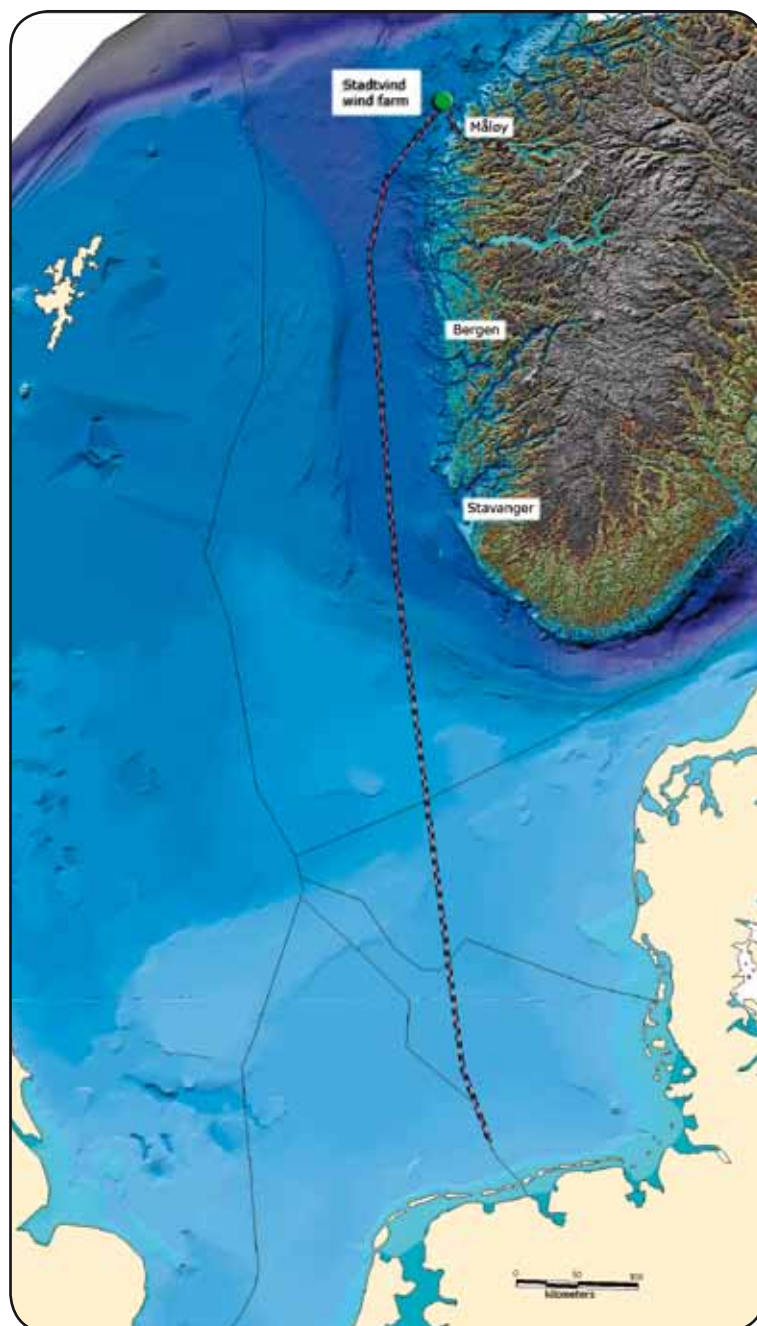


Kråkenes fyr nær Kvalheimsvika.

Stadvind – vindmøllepark til havs

Stadvind er ein vindmøllepark til havs, som for tida er under planlegging, basert på flytande vindturbinar på ei havdjupe på 160–200 m. Vindmølleparken skal ligge 25 nautiske mil (46 km) frå nordvestkysten av Norge, nær Måløy og Staddlandet, og omfattar eit område på 416 km².

- Stabile vindforhold og passande djupne for flytande vindturbinar
- Totalt installert kapasitet på 1080 MW: 216 vindturbinar med ein effekt på 5 MW. Inndelt i 6 moduler på 180 MW.
- Dobbel kabelsamband til land og til sentralnettet på 420 kV og/eller til kontinentet
- Optimal utforming med seks modular på 180 MW sparar kabelkostnader og reduserar turbulens
- Gode hamne- og verftsanlegg i nærleiken av vindmølleparken med høgt kvalifisert personale
- Område som er velegna for montering før tauing ut på feltet, og lokale leverandørar som kan sørge for viktige leveransar
- Utviklingsplan framlagt for NVE i oktober 2007



Navigasjonssimulator ved den maritime fagskolen i Måløy.



Utsikt mot Bukketjuvane og Fure frå Mehuken vindmøllepark.

Skipsfartsnæringa i regionen rundt Måløy

Tettstaden Måløy i Vågsøy kommune har eit aktivt og utmerka hamneanlegg med i alt 15.000 anløp av skip og båtar kvart år. Tre av dei ti største fiskeribedriftene i Norge ligg i Måløy, og skipsfartssektoren har i mange år spelt ei betydeleg rolle. Større og mindre verft tilbyr løysingar til alle delar av næringa og på alle område: skipskonsulentar og -designarar med verdsry, skipsreiarar og driftsselskap innan fiskeri, offshoreverksemd, varehandel og ei avdeling av Det norske Veritas. Stadt Towing Tank og komposittspecialisten EasyForm er eksempel på eineståande høgteknologiske selskap som ligg i denne regionen.

Både testområda og vindmølleparken Stadtvind skal ligge lett tilgjengeleg for tilkomst med båt frå Selje og Måløy. Dette er lokalsamfunn med lange tradisjonar for å betene handels- og fiskeflåten. Området har fleire eigne industriområde som kan brukast til utvikling, montering og utskipping av vindturbinar, mellom anna ei djupvasskai. Vågsøy husar fem skipsverft, og bedrifta Båtbygg har ei av landets største og mest brukte tørrdokkar. Verftet har også ein stor hall der skip kan reparerast og vedlikehaldas under tak.



Foto: Stig Sjøden



Foto: Nordfjord Hamn



Vestavind Kraft AS sitt viktigaste verkeområde er å utvikle, eige og drive vindmølleparkar. Eigarane av Vestavind Kraft AS er dei store vasskraftselskapa på vestkysten av Norge, i området frå Tafjord Kraftproduksjon i nord til Haugaland Kraft i sør. I tillegg til desse selskapa er også Sogn og Fjordane Energi Produksjon, Sunnfjord Energi, Sognekraft, BKK Produksjon og Sunnhordland Kraftlag eigarar.

Prosjektutvikling, operatør og eigar:

Vestavind Kraft AS,
6823 Sandane
Telefon: 57 88 37 02
www.vestavindkraft.no